



ESTIMACIONES AGRÍCOLAS

Informe semanal al
26 de mayo de 2016



ÍNDICE

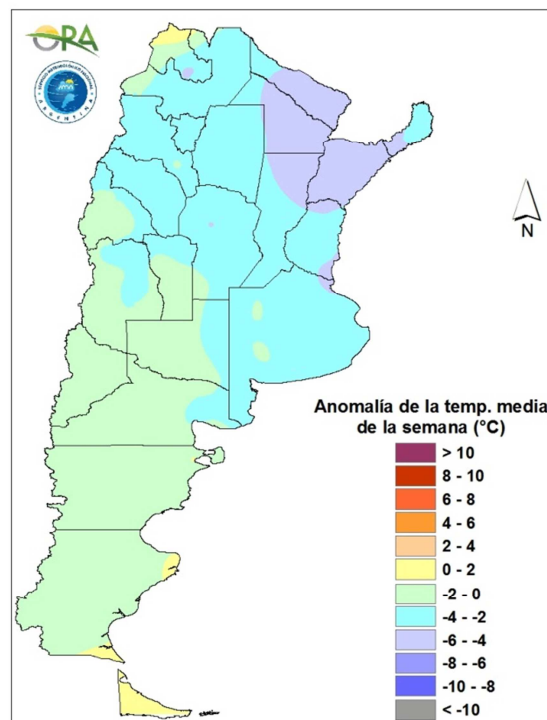
- Temperaturas
- Precipitaciones
- Estado de las reservas hídricas
- Humedad y estado de los cultivos



TEMPERATURAS

Temperaturas inferiores a lo normal en el Litoral y norte del país. Las mínimas asociadas a heladas se registraron en Patagonia, sur de Cuyo y en la región pampeana. En el sur de la región pampeana hubo varios días con mínimas por debajo de cero. Las máximas en el centro y norte del país siguen siendo inferiores a lo normal.

10



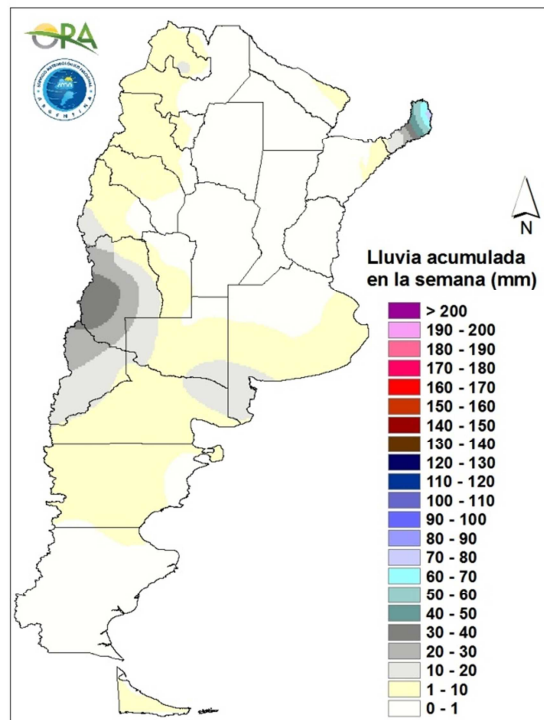
Anomalia de la temperatura media de la semana

Se pronostican temperaturas inferiores a lo normal nuevamente en el norte del país. Se esperan mínimas que podrían estar asociadas a heladas en la Patagonia y en el sur de Mendoza. En la región pampeana no se espera riesgo de heladas, aunque no se descarta que en el centro de esta región haya algunas heladas entre jueves y viernes.



PRECIPITACIONES

Tal como estaba previsto, las lluvias de la semana se registraron en Mendoza, Neuquén y en Misiones. En la provincia cuyana, las lluvias alcanzaron un total semanal de 10-40mm. En las provincias aledañas también se registraron lluvias pero con menores montos acumulados. En el extremo noreste del país, en Misiones, las precipitaciones totalizaron montos semanales de 40-70mm.

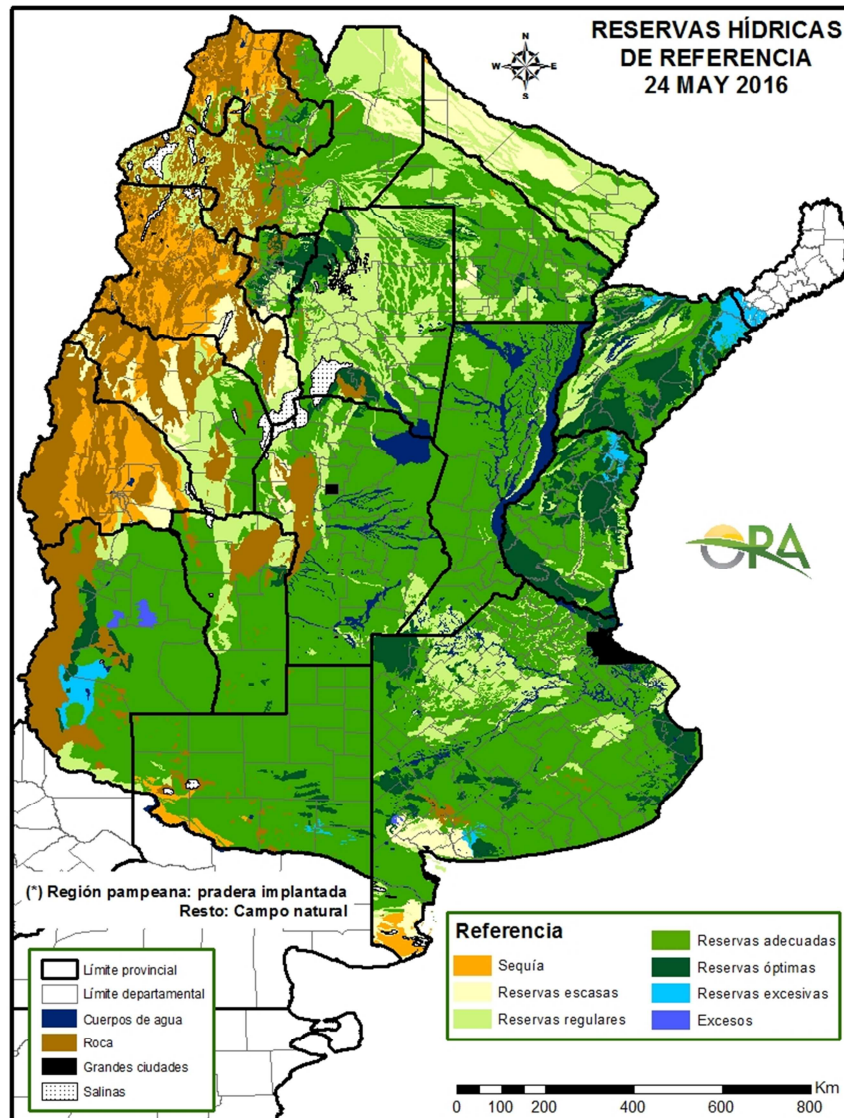


Precipitaciones acumuladas en la semana

Las precipitaciones de los próximos días se concentrarán mayormente en el norte de la Patagonia, sur de Cuyo, oeste y norte de la región pampeana. En menor medida también se esperan en el noreste y noroeste del país. En Neuquén, Río Negro, el sur de Mendoza, sur de San Luis y La Pampa se pronostican precipitaciones en los próximos siete días, que podrían ser en forma de lluvia y/o nieve. En el noreste del país se esperan precipitaciones en Corrientes y Misiones hasta el fin de semana. En Córdoba, Entre Ríos, centro y sur de Santa Fe, este de La Pampa y norte, oeste y sur de Buenos Aires se podrían dar lluvias entre sábado y martes. En la zona andina de Cuyo y el noroeste se pronostican nevadas entre sábado y miércoles. El noroeste argentino también tendrá precipitaciones el viernes.

ESTADO DE LAS RESERVAS HÍDRICAS

Las reservas simuladas a través del balance hídrico para una pastura/campo natural muestran que en el país predomina la categoría adecuada. Algunas excepciones son en Santiago del Estero y Formosa, donde se ven áreas con reservas regulares. En Mendoza se ve un área con excesos, producto de lluvias excesivas durante los últimos veinte días. Para soja, siguen registrándose excesos en muchos lotes.



Mapa de reservas hídricas hecho a partir de datos meteorológicos del SMN y del INTA e información de suelos del INTA.



EVOLUCIÓN DE LA SUPERFICIE SEMBRADA Y COSECHADA

AVANCE DE LA COSECHA DE ARROZ

CAMPAÑA: 2015/2016(*)

DELEGACION	TIPO	AREA SEMBRADA Has	21/04	28/04	05/05	12/05	19/05	26/05	AREA PERDIDA Has	AREA COSECHADA Has	
			%	%	%	%	%	%			
CORRIENTES	LA	5.300	85	90	100	100	100	100	2.000	5.300	
	LF	82.900	75	80	80	90	95	100		80.900	
	M	-	-	-	-	-	-	-		-	
T. CORRIENTES		88.200	76	81	81	91	95	100	2.000	86.200	
CHACO	LA	-	-	-	-	-	-	-		-	
	LF	6.000	60	80	100	100	100	100		6.000	
	M	-	-	-	-	-	-	-		-	
T. CHACO		6.000	60	80	100	100	100	100	-	6.000	
PARANA	LA	2.700	100	100	100	100	100	100	800	1.900	
	LF	28.800	90	90	90	100	100	100		2.100	26.700
	M	-	-	-	-	-	-	-		-	-
T. PARANA		31.500	91	91	91	100	100	100	2.900	28.600	
R. DEL TALA	LA	5.000	84	92	98	100	100	100	1.000	5.000	
	LF	36.000	80	93	97	98	100	100		35.000	
	M	-	-	-	-	-	-	-		-	
T. R.DEL TALA		41.000	80	93	97	99	100	100	1.000	40.000	
T. ENTRE RIOS		72.500	85	92	95	99	100	100	3.900	68.600	
FORMOSA	LA	-	-	-	-	-	-	-	180	-	
	LF	6.520	70	80	100	100	100	100		6.340	
	M	-	-	-	-	-	-	-		-	
T. FORMOSA		6.520	70	80	100	100	100	100	180	6.340	
AVELLANEDA	LA	1.500	-	25	50	70	85	95	400	1.045	
	LF	26.600	85	95	97	98	100	100		1.000	25.600
	M	-	-	-	-	-	-	-		-	
T. AVELLANEDA		28.100	81	92	95	97	99	99	1.400	26.645	
RAFAELA	LA	150	16	30	50	100	100	100	150	150	
	LF	13.100	98	98	98	100	100	100		12.950	
	M	-	-	-	-	-	-	-		-	
T. RAFAELA		13.250	97	97	97	100	100	100	150	13.100	
T. SANTA FE		41.350	87	94	96	98	100	100	1.550	39.745	
TOTAL PAIS	LA	14.650	79	86	95	98	99	99	1.200	13.395	
	LF	199.920	80	87	89	95	98	100		6.430	193.490
	M	-	-	-	-	-	-	-		-	
TOTAL PAIS	15/16	214.570	80	87	90	95	98	99	7.630	206.885	
	14/15	239.000	95	96	98	99	99	99			

(*) Cifras Provisorias

Las AREAS están expresadas en hectáreas.

ESTIMACIONES AGRICOLAS

Min. de AGRONDUSTRIA



AVANCE DE LA COSECHA DE MAIZ										
CAMPAÑA: 2015/2016(*)										
DELEGACION		AREA SEMBRADA Ha	21/04 %	28/04 %	05/05 %	12/05 %	19/05 %	26/05 %	AREA NO COSECHABLE Ha	AREA COSECHADA Ha
Bahía Blanca		17.300	-	-	-	-	-	-	11.230	-
Bolívar		144.000	-	-	-	-	10	10	9.000	13.500
Bragado		76.600	5	5	35	45	60	65	14.660	40.260
Gral. Madariaga		92.500	-	-	-	2	9	13	-	12.030
Junín		109.000	25	30	40	70	80	85	18.700	76.760
La Plata		23.500	9	16	31	39	43	54	8.000	8.310
Lincoln		199.000	16	22	27	36	55	65	14.000	121.100
Pehuajó		259.450	12	29	39	39	42	52	62.250	102.520
Pergamino		76.150	33	38	48	58	68	73	800	55.010
Pigüé		78.000	-	-	15	30	40	60	27.000	30.600
Salliqueló		125.000	-	1	1	1	1	1	75.000	290
Tandil		148.500	-	-	-	-	-	-	92.900	-
Tres Arroyos		130.000	-	-	-	-	-	-	-	-
25 de Mayo		120.000	37	37	37	45	56	65	19.500	65.530
BUENOS AIRES	15/16	1.599.000	11	16	22	28	36	42	353.040	525.910
	14/15	1.561.250	26	37	42	50	59	65	-	-
Laboulaye		367.000	36	46	51	62	76	85	55.000	265.200
Marcos Juárez		165.000	43	43	43	46	52	62	28.000	85.300
Río Cuarto		415.400	12	12	14	14	14	15	84.500	49.640
San Francisco		454.000	12	12	14	14	15	18	47.000	74.200
Villa María		298.200	-	-	-	5	5	5	70.000	12.030
CORDOBA	15/16	1.699.600	18	21	23	26	30	34	284.500	486.370
	14/15	1.879.800	26	31	36	43	47	50	-	-
Paraná		71.500	76	76	84	91	100	100	12.100	59.400
Rosario del Tala		141.000	84	84	84	85	87	89	11.000	115.960
ENTRE RIOS	15/16	212.500	82	82	84	87	91	93	23.100	175.360
	14/15	239.200	86	89	93	95	97	97	-	-
General Pico		358.800	28	34	39	45	51	56	169.900	106.600
Santa Rosa		134.000	-	-	-	-	-	2	14.000	2.460
LA PAMPA	15/16	492.800	17	21	24	27	31	35	183.900	109.060
	14/15	370.400	26	40	45	51	55	61	-	-
Avellaneda		84.000	27	27	27	27	27	27	16.300	18.370
Cañada de Gómez		126.000	66	66	66	66	68	68	40.000	58.480
Casilda		51.800	64	66	66	67	70	70	-	36.260
Rafaela		135.000	52	52	52	52	52	52	48.000	45.620
Venado Tuerto		125.000	26	26	26	40	45	50	8.000	58.500
SANTA FE	15/16	521.800	45	45	45	49	52	53	112.300	217.230
	14/15	685.850	38	47	49	54	56	58	-	-
CATAMARCA		8.600	-	-	10	19	19	24	200	2.000
CORRIENTES		12.000	-	-	-	-	-	-	2.000	-
CHACO (Pcia. R. S. Peña)		70.030	-	-	-	-	-	1	13.030	440
CHACO (Charata)		75.000	-	-	2	2	2	2	2.500	1.360
FORMOSA		38.390	-	-	-	-	-	-	16.390	-
JUJUY		7.130	-	-	-	-	-	-	500	-
MISIONES		30.800	60	75	79	85	89	93	-	28.510
SALTA		224.170	-	-	-	-	-	-	16.000	-
SAN LUIS		260.000	-	6	6	6	8	8	22.000	19.040
SANTIAGO del ESTERO		133.800	-	-	-	-	-	21	13.000	25.190
SGO del ESTERO (Quimilí)		530.000	-	-	-	-	-	-	-	-
TUCUMAN		74.950	-	-	0	0	0	0	2.830	320
TOTAL PAIS	15/16	5.990.570	16	19	21	25	28	32	1.045.290	1.590.790
	14/15	6.033.450	26	32	35	41	46	49	-	-
(*) Cifras Provisorias Las AREAS están expresadas en hectáreas. ESTIMACIONES AGRICOLAS Min. De Agroindustria										



AVANCE DE LA COSECHA DE SOJA											
CAMPAÑA: 2015/2016 (*)											
DELEGACION		AREA SEMBRADA Ha	21/04 %	28/04 %	05/05 %	12/05 %	19/05 %	26/05 %	AREA PERDIDA Ha	AREA FORRAJE Ha	AREA COSECHADA Ha
Bahía Blanca	1ª	-	-	-	-	-	-	-	-	-	-
	2ª	-	-	-	-	-	-	-	-	-	-
Bolívar	1ª	320.000	10	50	71	71	81	88	-	-	282.048
	2ª	85.150	-	-	-	-	11	16	-	-	13.505
Bragado	1ª	464.570	10	15	49	70	90	95	-	-	441.342
	2ª	64.930	-	-	5	40	50	60	-	-	38.958
	F	7.430	-	-	-	-	-	-	-	7.430	-
Gral. Madariaga	1ª	105.400	-	-	29	43	81	85	-	-	89.590
	2ª	18.700	-	-	-	-	7	12	1.000	-	2.124
Junín	1ª	508.000	25	30	40	70	80	90	-	-	457.200
	2ª	81.900	-	-	-	10	40	60	-	-	49.140
La Plata	1ª	72.295	11	12	44	58	79	88	1.500	-	62.477
	2ª	26.055	-	8	11	12	19	27	500	-	6.948
	F	3.490	-	-	-	-	-	-	-	3.490	-
Lincoln	1ª	762.000	23	33	41	52	72	82	15.500	-	615.340
	2ª	185.200	8	18	23	34	59	72	7.408	-	128.330
	F	15.500	-	-	-	-	-	-	-	15.500	-
Pehuajó	1ª	566.900	14	47	67	67	70	80	10.100	-	447.946
	2ª	172.200	-	3	17	17	19	33	-	-	56.309
	F	16.500	-	-	-	-	-	-	-	16.500	-
Pergamino	1ª	722.400	20	40	60	75	89	95	-	-	686.280
	2ª	144.200	-	4	12	31	46	50	-	-	72.100
	F	-	-	-	-	-	-	-	-	-	-
Pigüé	1ª	149.000	-	-	15	31	40	60	2.500	-	87.900
	2ª	17.300	-	-	5	15	25	40	200	-	6.840
Salliqueló	1ª	280.000	16	38	56	67	72	85	-	-	221.650
	2ª	42.000	-	-	-	-	3	28	-	-	11.802
	F	5.000	-	-	-	-	-	-	-	5.000	-
Tandil	1ª	518.500	11	43	61	92	95	95	12.000	-	481.175
	2ª	210.000	-	-	-	19	22	22	6.500	-	44.770
Tres Arroyos	1ª	500.000	9	15	16	22	25	25	-	-	125.950
	2ª	300.000	-	-	-	-	-	-	-	-	-
25 de Mayo	1ª	439.500	35	42	52	61	81	100	9.000	-	430.500
	2ª	59.000	-	-	-	5	17	28	2.650	-	15.541
BUENOS AIRES	15/16	6.843.120	14	27	40	53	65	69	68.858	47.920	4.875.765
	14/15	6.584.272	46	61	69	77	87	84	-	-	-
Laboulaye	1ª	675.000	37	57	67	77	82	90	20.000	-	589.500
	2ª	125.000	-	-	-	-	2	10	5.500	-	11.831
M. Juárez	1ª	974.800	39	39	70	90	92	98	149.700	-	812.641
	2ª	235.000	-	-	27	69	85	90	5.600	-	206.460
	F	100	-	-	-	-	-	-	-	100	-
Río Cuarto	1ª	1.349.200	5	13	50	54	54	76	32.000	-	997.647
	2ª	81.000	-	-	7	10	10	46	2.500	-	36.440
S. Francisco	1ª	1.069.000	7	12	32	57	66	86	87.900	-	843.942
	2ª	355.500	-	-	-	14	23	46	-	-	164.134
V. María	1ª	771.200	6	34	46	68	76	87	3.600	-	663.974
	2ª	174.400	-	-	7	13	18	70	900	-	121.485
CORDOBA	15/16	5.810.200	13	22	44	59	65	81	307.700	100	4.448.054
	14/15	5.413.330	46	61	79	90	96	98	-	-	-
Paraná	1ª	392.000	29	29	53	63	86	100	102.500	-	289.500
	2ª	117.000	-	-	-	23	51	78	25.000	-	71.696
R. del Tala	1ª	900.000	4	16	39	58	68	85	90.000	-	687.933
	2ª	120.000	-	1	7	30	45	70	10.000	-	77.264
	F	-	-	-	-	-	-	-	-	-	-
ENTRE RIOS	15/16	1.529.000	9	17	37	55	69	87	227.500	-	1.126.393
	14/15	1.564.990	60	76	86	95	97	100	-	-	-
General Pico	1ª	339.900	27	34	40	60	69	79	13.100	-	257.714
	2ª	52.200	-	-	-	-	-	-	2.100	-	-
Santa Rosa	1ª	90.000	3	19	37	42	42	48	-	-	43.587
	2ª	22.000	-	-	-	-	-	2	-	-	334
LA PAMPA	15/16	504.100	18	26	34	48	54	62	15.200	-	301.635
	14/15	484.900	22	35	44	51	60	70	-	-	-
Avellaneda	1ª	161.500	11	13	22	34	50	61	32.300	-	79.368
	2ª	54.300	-	-	1	5	13	26	10.860	-	11.221
C.de Gómez	1ª	730.000	53	53	63	70	75	80	365.000	-	292.000
	2ª	229.500	-	-	15	30	35	50	-	-	114.750
Casilda	1ª	609.500	63	63	77	80	87	94	34.600	-	539.601
	2ª	121.600	-	17	50	61	82	87	-	-	105.184
Rafaela	1ª	730.000	20	24	40	58	65	78	50.000	-	528.292
	2ª	145.000	-	-	15	25	35	53	20.000	-	65.750
V. Tuerto	1ª	552.245	47	50	70	90	92	98	15.000	-	526.500
	2ª	92.000	-	-	2	15	30	40	7.000	-	34.000
SANTA FE	15/16	3.425.645	33	36	51	63	70	79	534.760	-	2.296.666
	14/15	3.224.550	63	81	89	95	97	99	-	-	-
CATAMARCA		24.400	16	27	36	46	56	66	300	-	15.863
CORRIENTES		15.000	-	5	10	30	60	70	2.000	-	9.100
PCIA. R. S. PEÑA		193.940	-	-	19	36	57	84	10.700	-	153.610
CHARATA (Chaco)		390.000	-	2	14	24	43	59	19.500	-	220.003
FORMOSA		15.035	-	-	20	50	70	80	3.000	-	9.628
JUJUY		6.840	-	3	35	60	65	65	-	-	4.446
MISIONES		1.300	5	83	95	99	100	100	35	-	1.265
SALTA		441.140	-	3	35	60	65	65	-	-	286.344
SAN LUIS	1º	395.500	17	25	62	67	67	76	8.800	-	293.699
	2º	1.150	-	-	10	26	52	69	-	-	795
S. ESTERO		134.500	13	15	48	68	73	93	13.450	-	112.286
QUIMILI (S. del Est.)		730.000	-	-	26	42	64	70	38.000	-	484.400
TUCUMAN		192.600	20	22	34	48	56	75	290	-	143.502
TOTAL PAIS	15/16	20.653.470	15	24	41	56	65	75	1.250.093	48.020	14.783.454
	14/15	19.792.100	44	60	72	82	89	90	-	-	-

(*) Cifras provisórias
Las áreas están expresadas en hectáreas
ESTIMACIONES AGRICOLAS
Min. De Agroindustria



AVANCE DE LA COSECHA DE SORGO

CAMPAÑA: 2015/2016(*)

DELEGACION		AREA SEMBRADA Has	21/04 %	28/04 %	05/05 %	12/05 %	19/05 %	26/05 %	AREA NO COSECHABLE Has	AREA COSECHADA Has
Bahía Blanca		3.950	-	-	-	-	-	-	3.950	-
Bolívar		8.000	-	-	-	-	-	-	-	-
Bragado		7.140	-	-	-	-	20	25	2.160	1.250
General Madariaga		-	-	-	-	-	-	-	-	-
Junín		8.400	-	-	-	20	40	45	2.700	2.570
La Plata		6.500	-	3	10	15	19	25	3.500	760
Lincoln		12.670	-	-	5	16	39	59	8.050	2.720
Pehuajó		1.450	-	-	-	-	-	17	850	100
Pergamino		8.850	33	33	52	64	75	80	-	7.080
Pigüé		18.300	-	-	4	15	27	40	11.200	2.840
Salliqueló		40.000	-	-	-	-	-	-	-	-
Tandil		10.300	-	-	-	-	-	-	3.650	-
Tres Arroyos		-	-	-	-	-	-	-	-	-
25 de Mayo		4.800	-	-	-	-	-	22	4.800	-
BUENOS AIRES	15/16	130.360	3	3	6	10	16	19	40.860	17.320
	14/15	141.570	11	17	20	32	40	55	-	-
Laboulaye		36.000	-	-	-	-	-	-	16.000	-
Marcos Juárez		15.500	-	9	12	12	12	12	4.000	1.410
Río Cuarto		50.180	-	-	-	-	-	1	-	260
San Francisco		38.000	-	-	-	15	37	64	8.000	19.050
Villa María		56.000	-	-	-	-	-	-	-	-
CORDOBA	15/16	195.680	-	1	1	4	7	12	28.000	20.720
	14/15	183.906	10	11	22	30	41	46	-	-
Paraná		57.000	65	65	69	70	88	100	7.300	49.700
Rosario del Tala		41.500	50	50	58	63	67	72	4.500	26.610
ENTRE RIOS	15/16	98.500	59	59	64	67	79	88	11.800	76.310
	14/15	93.050	80	86	88	94	95	96	-	-
General Pico		12.700	-	-	-	-	-	9	600	1.120
Santa Rosa		20.000	-	-	-	-	-	1	5.000	160
LA PAMPA	15/16	32.700	-	-	-	-	-	5	5.600	1.280
	14/15	39.900	-	3	4	4	6	13	-	-
Avellaneda		58.200	34	34	35	35	37	42	18.800	16.460
Cañada de Gómez		9.000	69	69	69	69	72	75	-	6.750
Casilda		4.300	85	85	85	85	86	89	-	3.810
Rafaela		68.000	40	40	40	50	55	65	26.000	27.450
Venado Tuerto		10.700	70	70	90	95	95	98	-	10.490
SANTA FE	15/16	150.200	45	45	48	52	55	62	44.800	64.960
	14/15	145.300	50	59	66	71	77	80	-	-
CATAMARCA		400	-	-	20	40	50	100	200	200
CORRIENTES		4.500	-	-	-	-	-	-	1.000	-
Pci. R. S. PEÑA (Chaco)		22.850	-	-	-	-	-	2	6.850	350
CHARATA (Chaco)		41.500	-	-	-	16	21	22	500	8.900
FORMOSA		9.500	-	-	-	-	-	-	6.500	-
JUJUY		-	-	-	-	-	-	-	-	-
MISIONES		-	-	-	-	-	-	-	-	-
SALTA		-	-	-	-	-	-	-	-	-
SAN LUIS		26.300	-	-	11	11	22	27	17.400	2.430
SANTIAGO DEL ESTERO		53.000	12	17	44	72	75	99	1.800	50.570
QUIMILI (Sgo. Del Estero)		105.000	-	-	-	-	-	-	25.000	-
TUCUMAN		5.600	-	-	11	27	36	66	2.850	1.820
TOTAL PAIS	15/16	876.090	16	16	20	25	30	36	193.160	244.860
	14/15	840.938	24	28	32	38	43	47	-	-

(*) Cifras Provisorias

Las AREAS están expresadas en hectáreas.

ESTIMACIONES AGRICOLAS

MIN. de AGROINDUSTRIA



ESTADO DE LOS CULTIVOS
Y HUMEDAD DEL SUELO

HUMEDAD Y ESTADO DE LOS CULTIVOS

Desde el 20/05/16 hasta el 26/05/16

PROVINCIA	DELEGACION	MAIZ									Humedad
		Estadio Fenológico					Estado General				
		E	C	F	L	M	MB	B	R	M	
BUENOS AIRES	BAHIA BLANCA	-	-	-	-	100	-	87	13	-	A
	BOLIVAR	-	-	-	-	100	-	100	-	-	A
	BRAGADO	-	-	-	-	100	-	100	-	-	A
	GENERAL MADARIAGA	-	-	-	-	100	-	71	29	-	A
	JUNIN	-	-	-	-	100	-	100	-	-	A
	LA PLATA	-	-	-	-	100	84	16	-	-	A
	LINCOLN	-	-	-	-	100	-	100	-	-	E/A
	PEHUAJO	-	-	-	-	100	50	50	-	-	A/R
	PERGAMINO	-	-	-	-	100	-	100	-	-	A
	PIGÜE	-	-	-	-	100	-	100	-	-	A
	SALLIQUELO	-	-	-	-	100	-	100	-	-	A
	TANDIL	-	-	-	-	100	-	100	-	-	A
TRES ARROYOS	-	-	-	-	100	-	100	-	-	A	
25 DE MAYO	-	-	-	-	100	-	95	6	-	A	
CORDOBA	LABOULAYE	-	-	-	-	100	22	78	-	-	A
	MARCOS JUAREZ	-	-	-	2	98	20	73	7	-	E/A
	RIO CUARTO	-	-	-	-	100	-	70	20	10	A/E
	SAN FRANCISCO	-	-	-	-	100	10	45	32	7	A/E
	VILLA MARIA	-	-	-	-	100	-	100	-	-	A/E
ENTRE RIOS	PARANA	-	-	-	-	-	-	-	-	-	-
	ROSARIO DEL TALA	-	-	-	-	100	12	61	22	4	A
LA PAMPA	GENERAL PICO	-	-	-	23	77	20	41	27	12	A/E
	SANTA ROSA	-	-	-	28	72	-	95	5	-	A
SANTA FE	AVELLANEDA	-	-	-	7	93	-	60	24	16	A/R
	CASILDA	-	-	-	-	100	47	53	-	-	E/A
	CAÑADA de GOMEZ	-	-	-	34	66	71	22	6	-	E/A
	RAFAELA	-	-	-	-	100	41	43	17	-	E/A
	VENADO TUERTO	-	-	-	-	100	-	100	-	-	A
CATAMARCA	CATAMARCA	-	-	-	-	100	-	100	-	-	R/PS
CORRIENTES	CORRIENTES	-	-	-	-	-	-	-	-	-	-
CHACO	CHARATA	-	-	-	78	22	17	44	33	5	R
	ROQUE SAENZ PENA	-	-	-	99	1	50	50	-	-	A
FORMOSA	FORMOSA	-	-	-	-	-	-	-	-	-	-
JUJUY	JUJUY	-	-	10	90	-	-	100	-	-	A
MISIONES	POSADAS	-	-	-	-	-	34	59	7	0	E/A
SALTA	SALTA	-	-	5	95	-	-	80	20	-	A
SAN LUIS	SAN LUIS	-	-	-	48	52	-	100	-	-	A
SANTIAGO DEL ESTERO	SANTIAGO DEL ESTERO	-	-	-	-	100	-	100	-	-	A/R
	QUIMILI	-	-	-	-	100	-	71	23	6	E/A
TUCUMAN	TUCUMAN	-	0	-	3	96	-	100	-	-	A/R

Las cifras expresan porcentaje de la superficie del área sembrada.

Estado general: MB: Muy Bueno, B: Bueno, R: Regular, M: Malo.

Humedad: A: Adecuada, R: Regular, E: Exceso, I: Inundación, PS: Principio de Sequía, S: Sequía.

Estadio Fenológico: E: Emergencia; C: Crecimiento; F: Floración; L: Llenado; M: Madurez

(*) La sumatoria puede ser inferior a 100, correspondiendo la diferencia a siembras aún sin emerger.



HUMEDAD Y ESTADO DE LOS CULTIVOS

Desde el 20/05/16 hasta el 26/05/16

PROVINCIA	DELEGACION	SOJA de primera								SOJA de segunda								HUMEDAD	
		Estadio Fenológico (*)					Estado General			Estadio Fenológico(*)				Estado General					
		E	C	F	L	M	MB	B	R	M	E	C	F	L	M	MB	B		R
BUENOS AIRES	BAHIA BLANCA	-	-	-	-	-	-	-	-	-	-	-	-	-	-	-	-	-	-
	BOLIVAR	-	-	-	-	100	-	100	-	-	-	-	-	100	-	100	-	-	-
	BRAGADO	-	-	-	-	100	-	100	-	-	-	-	-	100	-	100	-	-	-
	GRAL. MADARIAGA	-	-	-	-	100	-	75	25	-	-	-	2	98	-	67	33	-	-
	JUNIN	-	-	-	-	100	-	100	-	-	-	-	-	100	-	100	-	-	-
	LA PLATA	-	-	-	-	100	88	12	-	-	-	-	-	100	90	10	-	-	-
	LINCOLN	-	-	-	-	100	-	100	-	-	-	-	-	100	-	100	-	-	-
	PEHUAJO	-	-	-	-	100	53	47	-	-	-	-	-	100	58	42	-	-	-
	PERGAMINO	-	-	-	-	100	5	95	-	-	-	-	-	100	-	100	-	-	-
	PIGÜE	-	-	-	-	100	-	100	-	-	-	-	-	100	-	100	-	-	-
	SALLIQUELO	-	-	-	-	100	-	100	-	-	-	-	-	100	-	100	-	-	-
	TANDIL	-	-	-	-	100	-	100	-	-	-	-	10	90	-	53	47	-	-
TRES ARROYOS	-	-	-	-	100	-	100	-	-	-	-	-	100	-	100	-	-	-	
25 DE MAYO	-	-	-	-	-	-	-	-	-	-	-	-	100	-	100	-	-	-	
CORDOBA	LABOULAYE	-	-	-	-	100	-	100	-	-	-	-	100	-	100	-	-	-	
	MARCOS JUAREZ	-	-	-	-	100	22	65	7	5	-	-	100	10	86	4	-	-	
	RIO CUARTO	-	-	-	-	100	-	63	28	10	-	-	-	100	-	87	13	-	
	SAN FRANCISCO	-	-	-	-	100	7	44	31	10	-	-	-	100	2	46	35	11	
	VILLA MARIA	-	-	-	-	100	-	100	-	-	-	-	-	100	-	100	-	-	
ENTRE RIOS	PARANA	-	-	-	-	-	-	-	-	-	-	6	94	-	64	36	-	-	
	ROSARIO DEL TALA	-	-	-	-	100	13	61	21	5	-	-	-	100	10	63	22	5	
LA PAMPA	GENERAL PICO	-	-	-	-	100	20	51	20	9	-	-	68	32	-	100	-	-	
	SANTA ROSA	-	-	-	25	75	-	97	1	-	-	-	11	21	-	25	4	-	
SANTA FE	AVELLANEDA	-	-	-	3	97	-	74	22	4	-	-	9	81	-	69	29	2	
	CASILDA	-	-	-	-	100	21	53	10	10	-	-	-	100	16	77	7	-	
	CANADA de GOMEZ	-	-	-	-	100	14	34	10	-	-	-	-	100	-	17	12	3	
	RAFAELA	-	-	-	-	100	-	20	70	10	-	-	-	100	-	-	86	14	
	VENADO TUERTO	-	-	-	-	100	-	100	-	-	-	-	-	100	-	100	-	-	
CATAMARCA	CATAMARCA	-	-	-	-	100	-	100	-	-	-	-	100	-	100	-	-		
CORRIENTES	CORRIENTES	-	-	-	-	-	-	-	-	-	-	-	-	-	-	-	-		
CHACO	CHARATA	-	-	-	49	51	4	55	33	9	-	-	-	-	-	-	-	-	
	Pcia. R. S. PENA	-	-	-	-	100	22	50	28	0	-	-	-	-	-	-	-	-	
FORMOSA	FORMOSA	-	-	-	-	-	-	-	-	-	-	-	-	-	-	-	-		
JUJUY	JUJUY	-	-	-	20	80	-	100	-	-	-	-	-	-	-	-	-		
MISIONES	POSADAS	-	-	-	-	-	-	-	-	-	-	-	-	-	-	-	-		
SALTA	SALTA	-	-	-	-	100	1	73	26	-	-	-	-	-	-	-	-		
SAN LUIS	SAN LUIS	-	-	-	-	100	-	100	-	-	-	-	100	-	100	-	-		
SANTIAGO DEL ESTERO	SANTIAGO DEL ESTERO	-	-	-	4	96	-	100	-	-	-	-	-	-	-	-	-		
	QUIMILI	-	-	-	-	100	-	61	31	8	-	-	-	-	-	-	-		
TUCUMAN	TUCUMAN	-	-	-	-	100	-	100	-	-	-	-	-	-	-	-	-		

Las cifras expresan porcentaje de la superficie del área sembrada.

Estado general: MB: Muy Bueno, B: Bueno, R: Regular, M:Mal.

Humedad: A: Adecuada, R: Regular, E: Exceso, I: Inundación, PS: Principio de Sequía, S: Sequía.

Estadio Fenológico: E: Emergencia; C:Crecimiento; F: Floración; L: Llenado; M: Madurez

(*) La sumatoria puede ser inferior a 100, correspondiendo la diferencia a siembras aún sin emerger.

Más información <http://www.sii.gov.ar/informes>